



frentlife.com

the comfort of furniture renting



www.frentlife.com

Index

2 – 3	Index
4 – 5	Avant-propos
14 – 15	Ligne du temps
24 – 25	La mission de Frentlife
34 – 35	Concept
40 – 41	Location sans soucis
48 – 53	Prêt à louer
58 – 63	Clé en main
74 – 75	La mission de WeStage
82 – 87	WeStage



Nullement une invention et cependant unique

Parfois, de bonnes idées surgissent en temps de crise. La crise de 2008 a été un tel moment. Dans le contexte d'une industrie du meuble en difficulté, un plan a été échaudé afin de louer / d'opter pour le leasing de meubles au lieu de les vendre. Tout a commencé par une idée folle. Entre-temps, c'est devenu un concept total que nous avons constamment affiné.



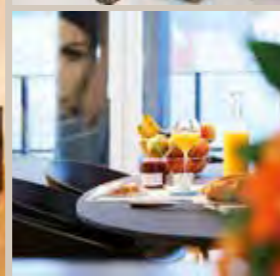
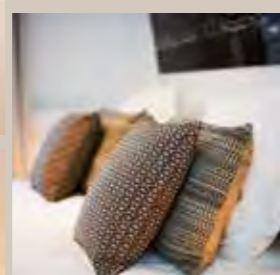
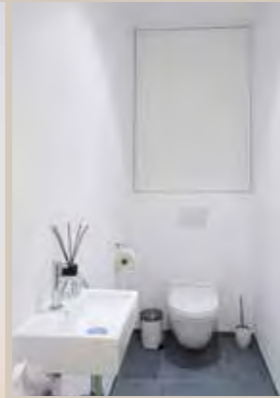
Et nous sommes fiers de ce parcours : nous ne sommes pas devenus une organisation axée sur la vente, nous sommes une entreprise de services. Et nous voulons le faire de manière très consciente, car nous comprenons le défi auquel sont confrontés les investisseurs. Celui qui achète un appartement à louer a beaucoup de choses à faire. Cela nécessite généralement plusieurs intermédiaires différents. Nous avons maintenant regroupé et synchronisé l'ensemble du processus : nous préparons des appartements à la location pour le marché locatif traditionnel et non meublé. Ou nous les rendons complètement prêts pour le marché de la location meublée. L'investisseur choisit et loue rapidement et efficacement, sans aucun souci.

Avant - propos

Nous n'avons rien inventé, nous avons seulement rendu les choses beaucoup plus efficaces pour les investisseurs afin de préparer de manière optimale un appartement pour le marché locatif. Et nous essayons d'être uniques dans notre approche. Et flexibles. Nous n'insistons jamais dans le but de louer obligatoirement meublé. Nous ne vous invitons pas non plus à louer des meubles au lieu de les acheter. Et nous nous faisons un plaisir de mettre à disposition notre vaste réseau. Nous présentons l'investisseur aux bons gestionnaires ... sans rien attendre en retour. En d'autres termes, nous aimons tout particulièrement rentrer en dialogue avec les investisseurs immobiliers. Grâce à notre expérience, nous comprenons rapidement leur objectif et pouvons proposer la bonne finition afin qu'ils puissent louer rapidement et facilement.

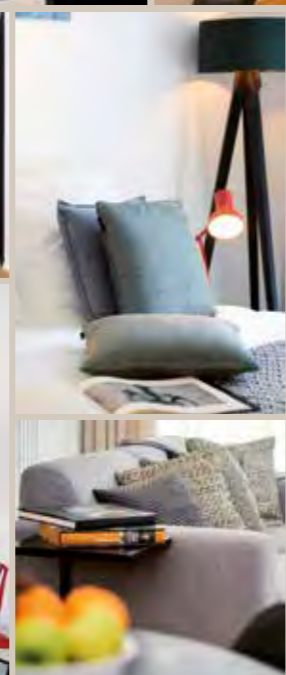
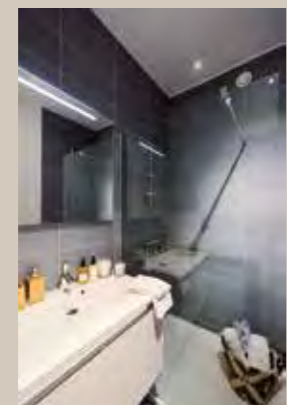
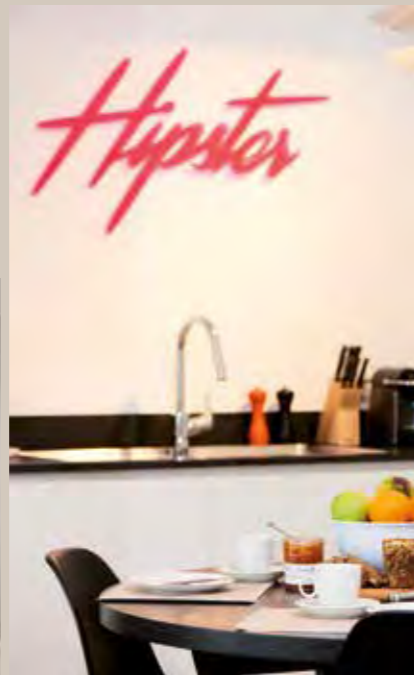
Cette approche unique porte ses fruits dans les deux sens : pour les investisseurs, mais aussi pour nous en tant qu'organisation. Nos partenariats avec les investisseurs et les professionnels de l'immobilier ne sont pas éphémères. Nous optons consciemment pour le long terme. En ayant une vision tout en bénéficiant cependant d'une certaine tranquillité d'esprit.

Tom

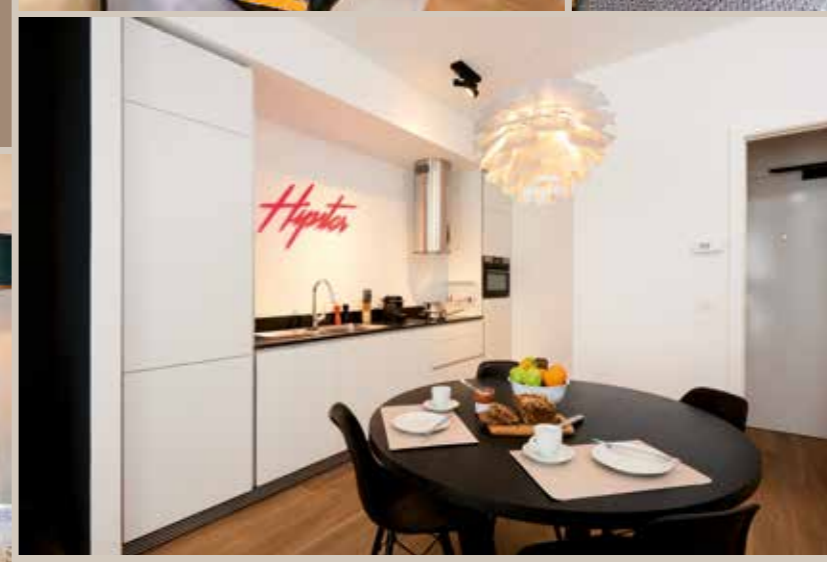


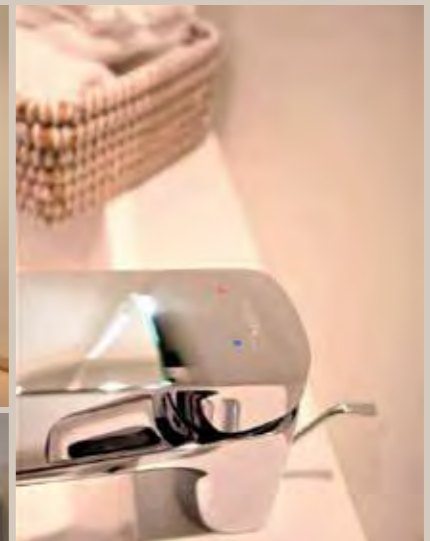
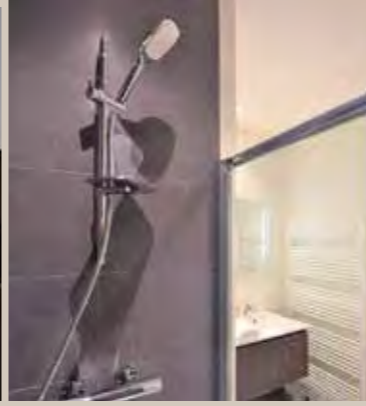
Appartement
3 chambres à coucher
Bruxelles





Appartement
1 chambre à coucher
Bruxelles



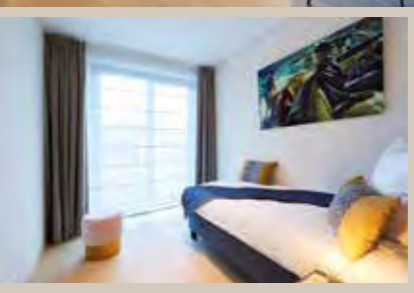
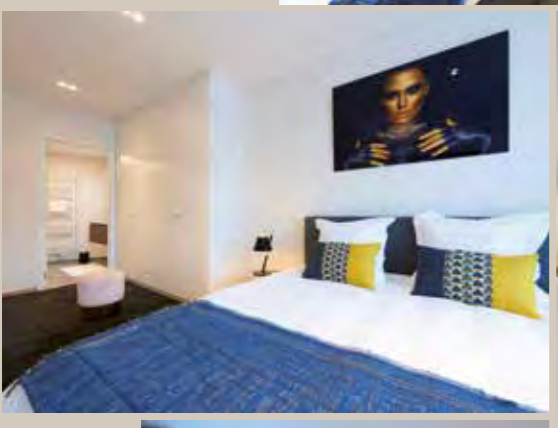


Appartement
2 chambres à coucher
Bruxelles





Appartement
2 chambres à coucher
Bruxelles



2009

Novembre 2009
Naissance
de l'idée

2011

2010 > 2012
Élaborer l'idée
+ élaboration juridique location/bail
contrats

2010

2012

2013

Mai 2013
Fondation
holding
suisse

Juin 2013
Fondation
société
belge

Février 2014
Premier contrat avec
promoteur (Bruxelles)

Juin 2014
Premier contrat avec
équipe de football

2015

Avril 2015
Premier contrat avec
investisseur immobilier

Ligne du temps

2014

Prêt pour l'avenir.
1er concept, Magazine

2019

2020

> 2018
Le concept complet est prêt :
au moins 2 appartements d'investissement
à finir par jour, aussi bien prêts à la location
que clé en main

2018

2017

Février 2017
Adaptation du concept :
Egalement se préparer pour le
marché locatif traditionnel (prêt à louer)

Septembre 2017
Premier contrat
WeStage

Décembre 2017
Premier contrat au Luxembourg

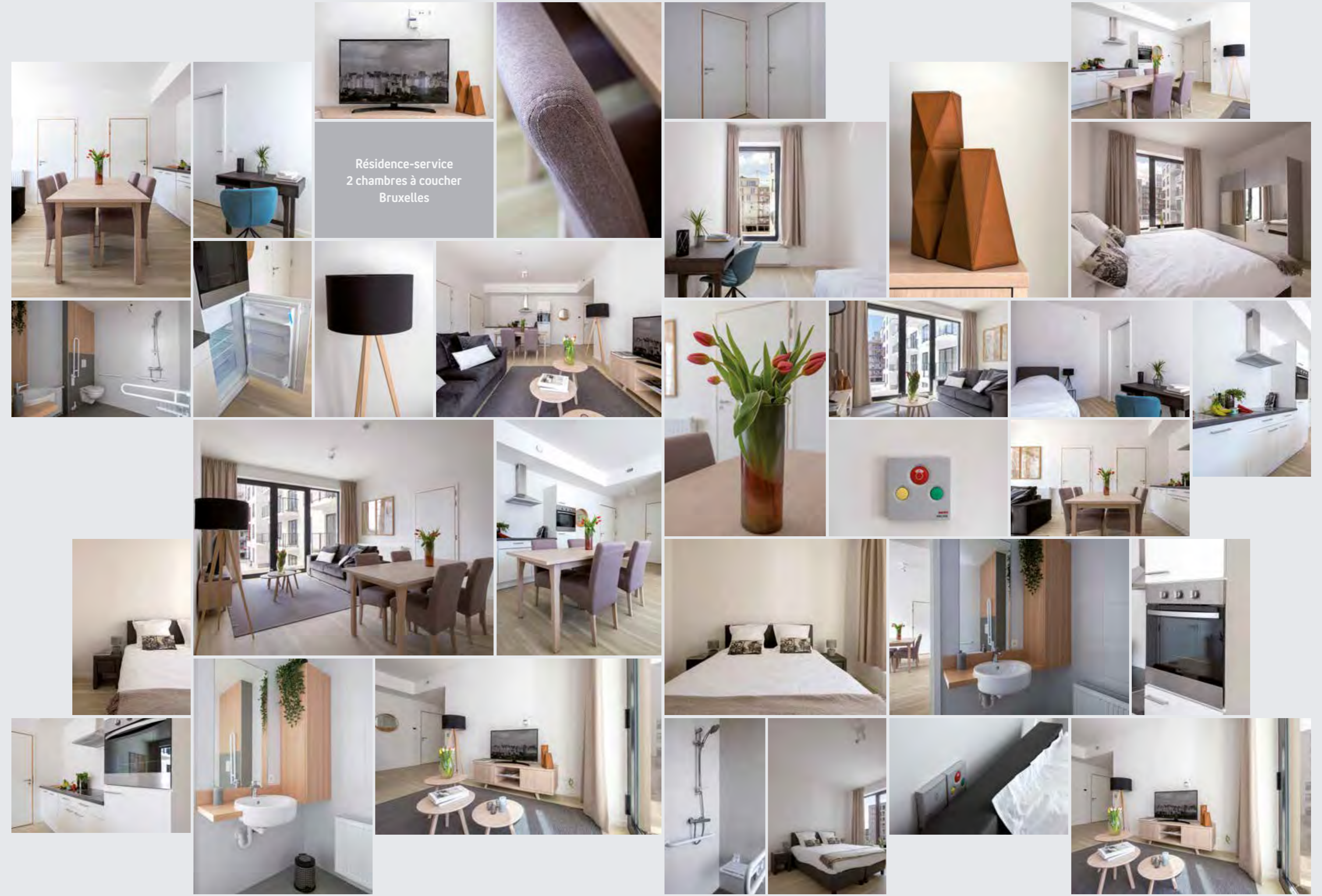
Septembre 2016
Premier contrat avec une
agence d'intérim

Décembre 2016
Premier contrat pour un
bureau-espace de travail

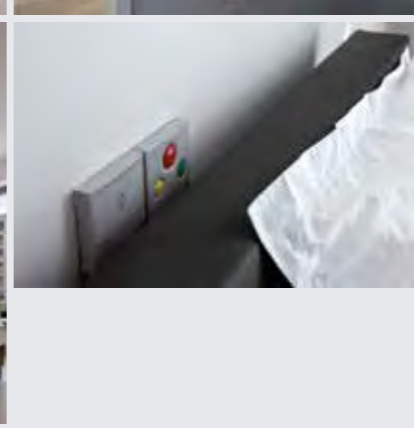
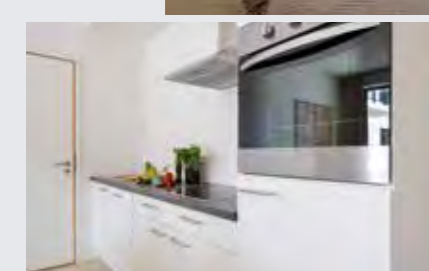
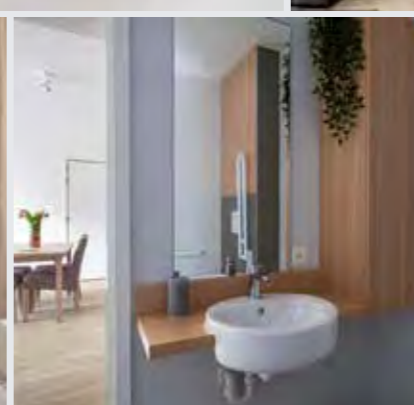
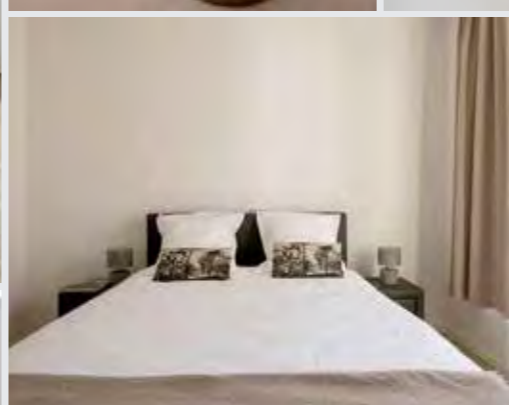
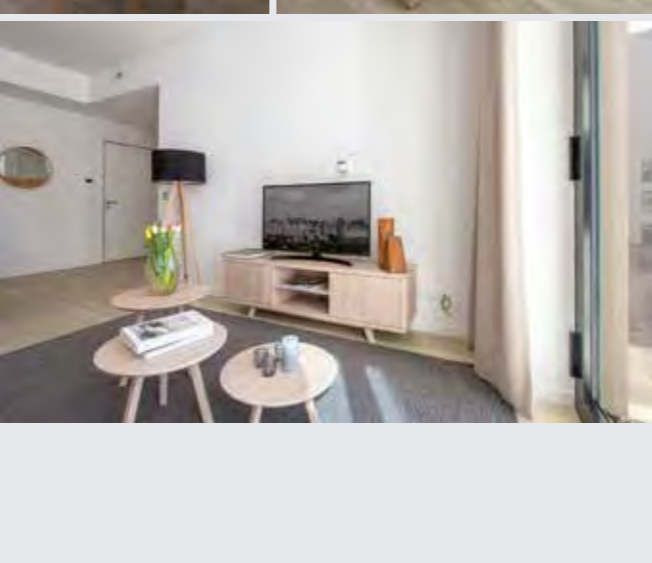
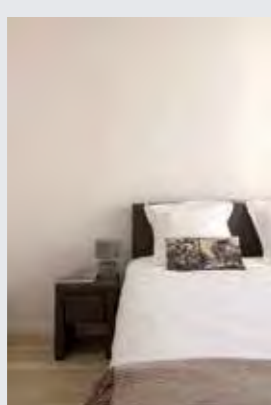
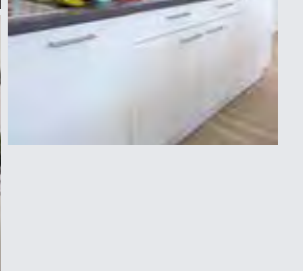
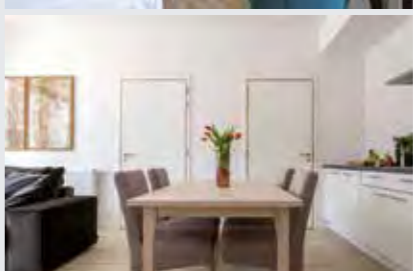
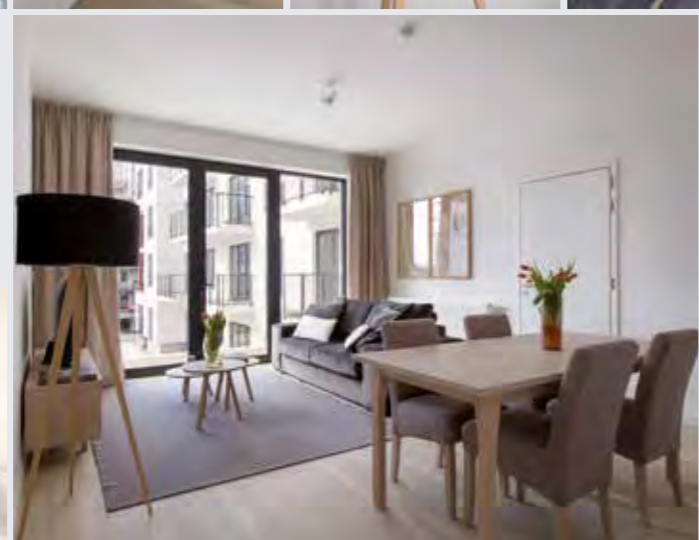
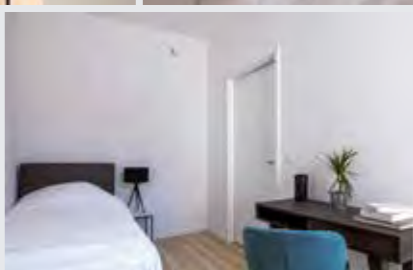
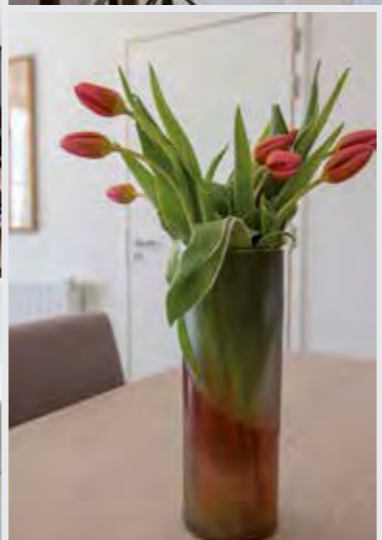
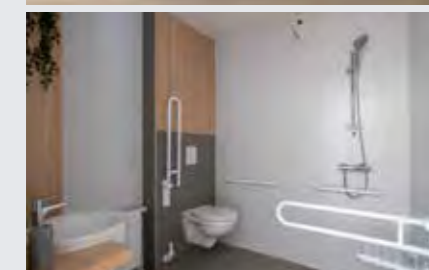
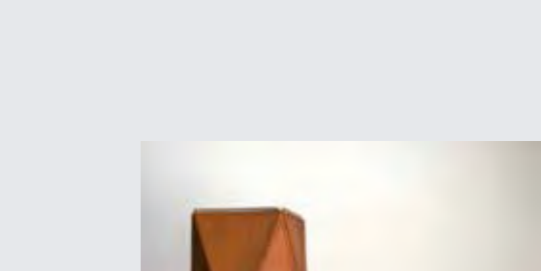
Février 2016
Premier contrat pour une
maison témoin avec
entreprise de construction

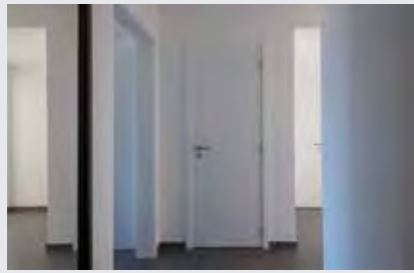
Mai 2016
Premier contrat
France (Lille)

2016

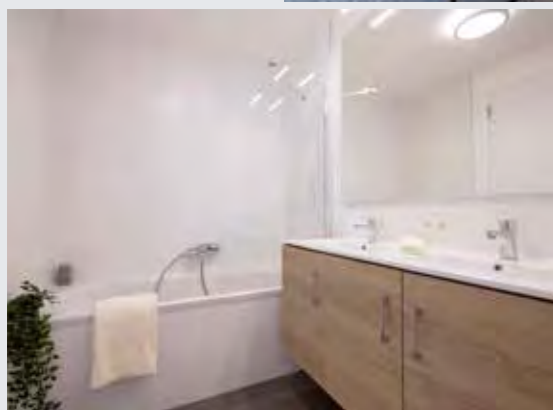
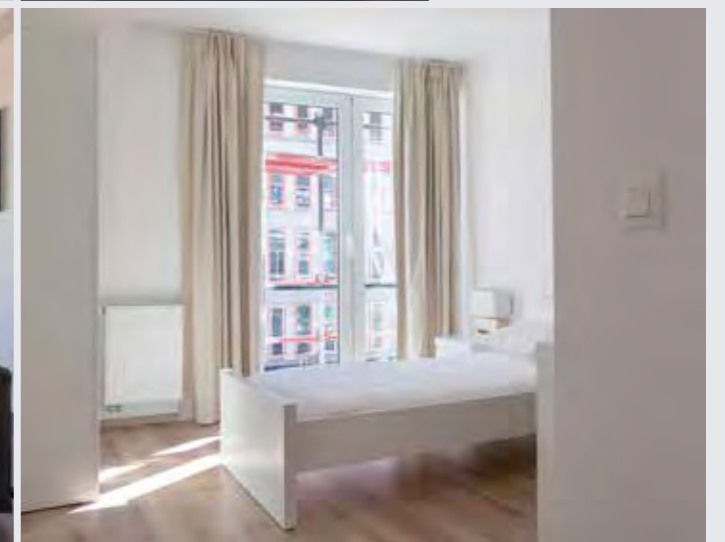
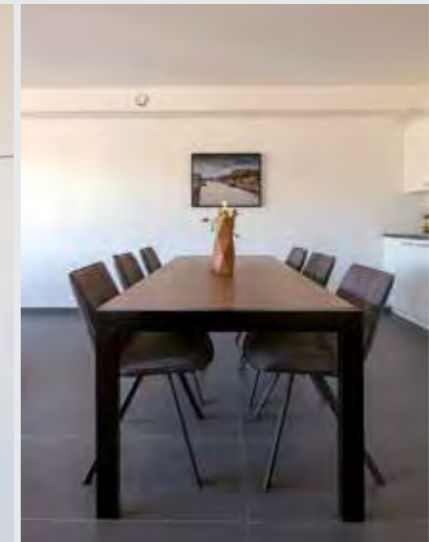


Résidence-service
2 chambres à coucher
Bruxelles





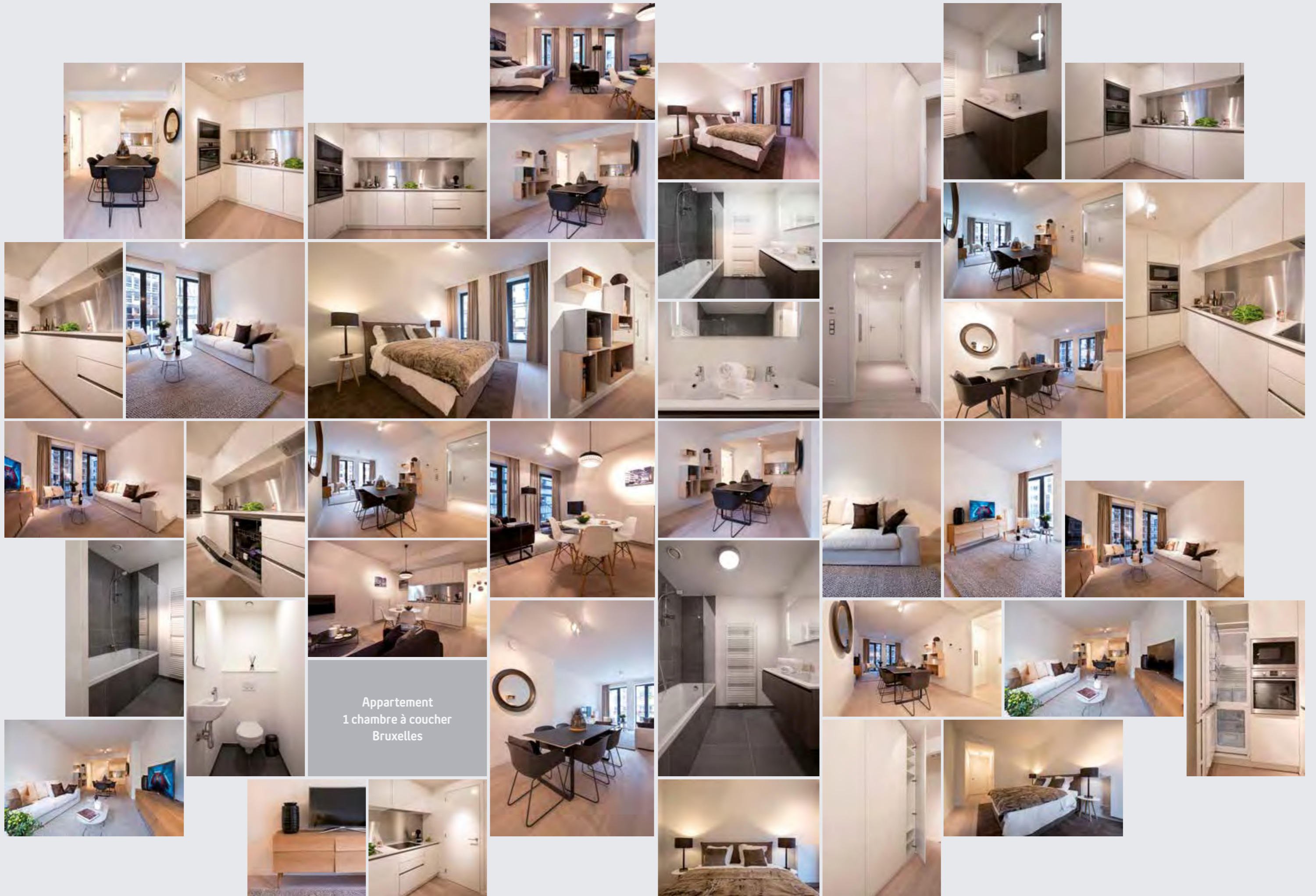
Appartement
2 chambres à coucher
Bruxelles





Appartement
3 chambres à coucher
Bruxelles





Appartement
1 chambre à coucher
Bruxelles



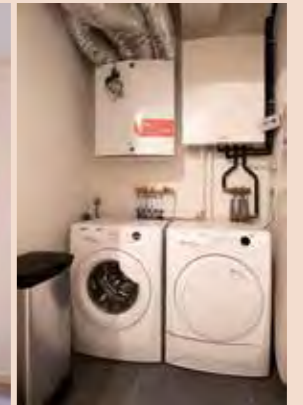
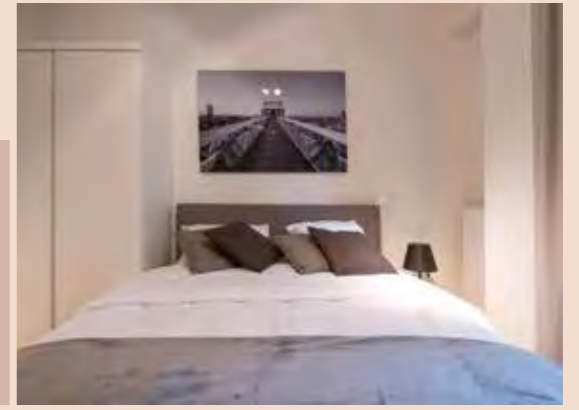
Notre mission

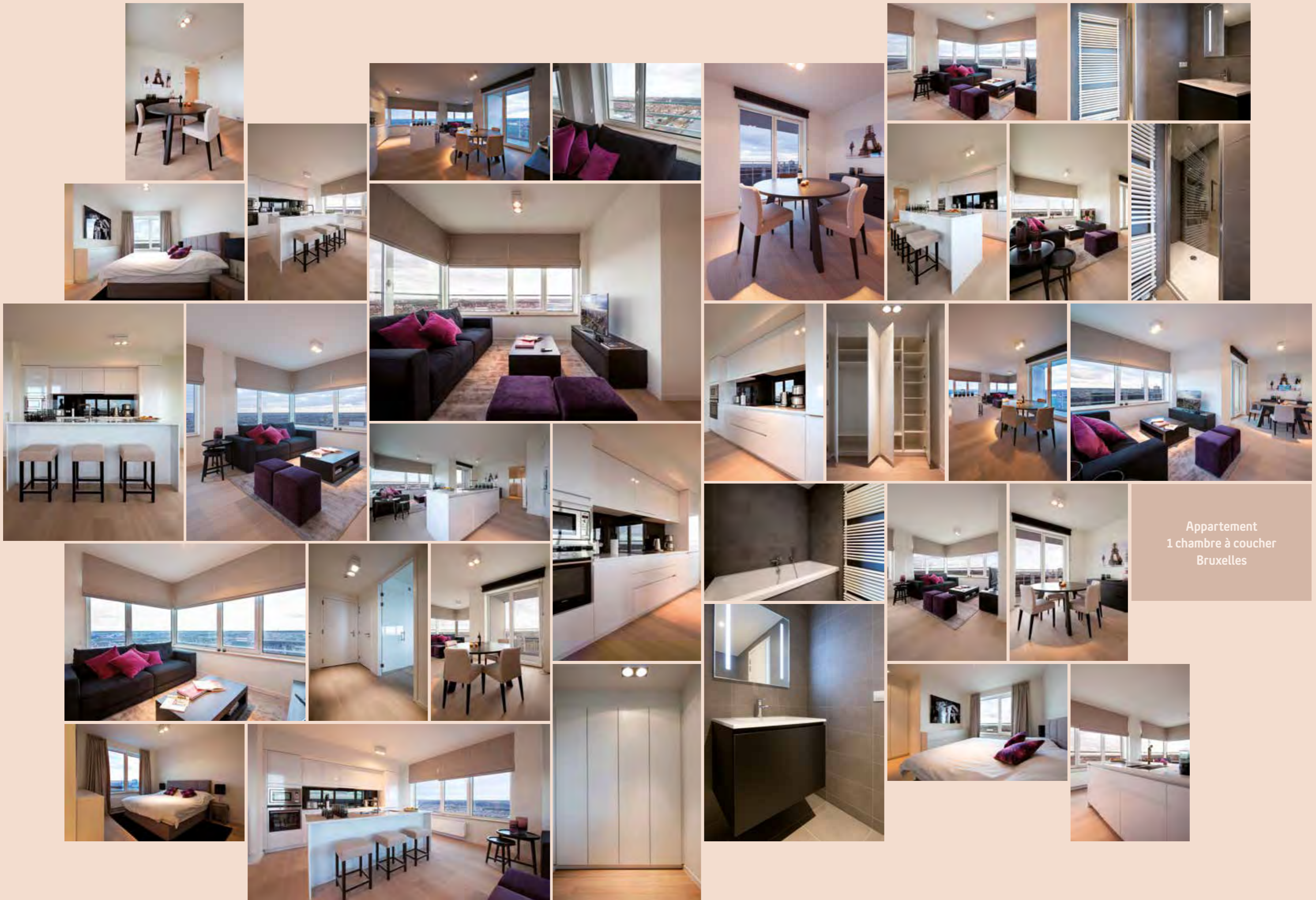
“ Frentlife finit des appartements d’investissement afin de pouvoir louer efficacement.

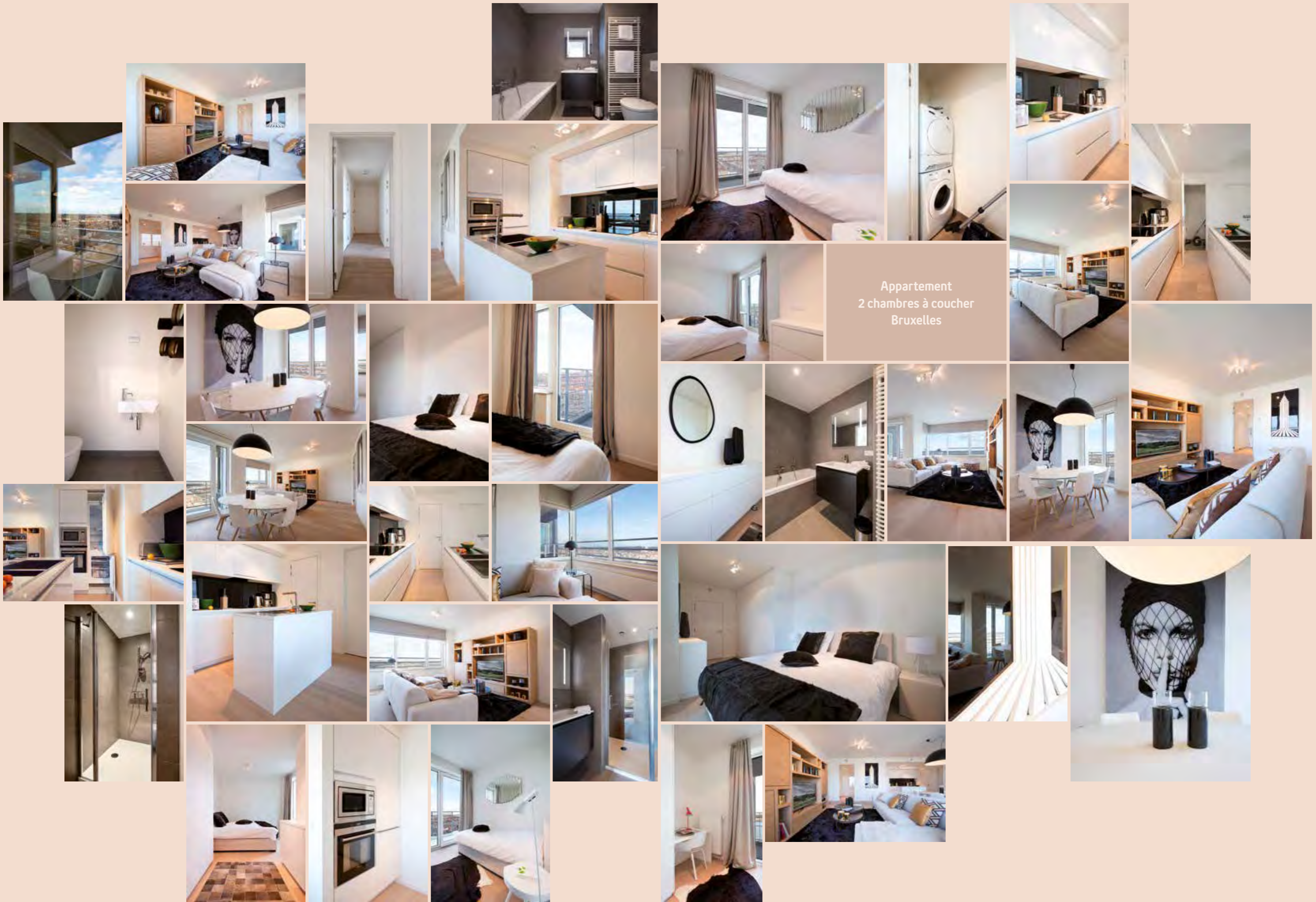
Prêt à louer pour le marché locatif traditionnel ou
Prêt à emménager pour le marché de la location meublée grâce à l’achat ou la location de meubles.



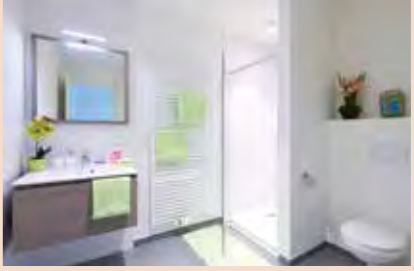
Studio
Bruxelles



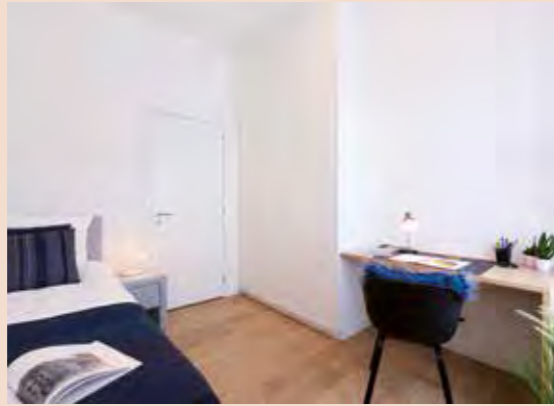




Appartement
2 chambres à coucher
Bruxelles



Maison témoin
2 chambres à coucher
Liège



Location meublée

Frentlife est unique dans son approche et est la seule entreprise qui vous offre également la possibilité de louer un intérieur entièrement neuf ensemble avec votre bien d'investissement. Nous examinons chaque projet individuellement et recherchons la formule qui vous convient le mieux et qui vous offre le bon retour sur investissement.

Des meubles ?

Louer, c'est la nouvelle façon d'acheter.

Vous souhaitez louer votre appartement meublé sans investir dans l'aménagement intérieur ? Louez ou optez pour le leasing de cet intérieur et sous-louez-les, ainsi vous profitez d'un système gagnant-gagnant. Vous trouverez plus rapidement un bon locataire et votre investissement sera plus rentable. Le prix de location des meubles comprend la livraison, l'installation, l'assurance omnium et le service de réparation pendant toute la période de location. L'aménagement sera choisi en fonction du bon rendement pour votre bien immobilier.

Les atouts de la location meublée

- > des appartements meublés exceptionnellement beaux et neufs avec un mobilier contemporain sont attractifs sur le marché, ce qui signifie qu'ils peuvent être loués plus rapidement
- > pas de soucis pour le locataire / l'expatrié -> prise de décision rapide
- > aménagé par des professionnels
- > offre de qualité
- > mobilier couvert par une assurance omnium
- > service de réparation inclus : particulièrement pratique
- > la location meublée a toujours un meilleur rendement que la location traditionnelle

Concept

Vous investissez dans l'immobilier et vous choisissez la qualité. Après tout, vous regardez à long terme. Vous voulez des revenus locatifs sûrs et des locataires de confiance. Frentlife vous propose une solution élégante à cet effet : nous optimisons la finition de votre appartement et vous assistons avec des conseils. Nous rendons votre investissement immobilier prêt à la location ou emménager clé en main.

Pour louer efficacement votre appartement, vous avez besoin de beaucoup de connaissances du marché. C'est un atout que Frentlife possède en interne. Nous les approfondissons quotidiennement. Ainsi nous avons pu développer notre concept unique de telle manière qu'il réponde efficacement aux besoins actuels du marché et contribue à optimiser le retour sur investissement.

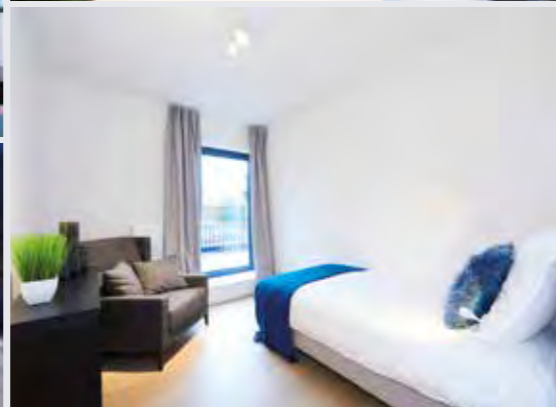
Bien sûr, vous choisissez vous-même : prêt à louer (parfaitement aménagé, mais pas meublé) ou prêt à emménager (clé en main: parfaitement aménagé, y compris les meubles modernes). Nous proposons cela comme un concept global, mais vous pouvez tout aussi bien faire appel à nous pour des aspects partiels. Vous indiquez le rythme et déterminez ce qui vous convient le mieux.

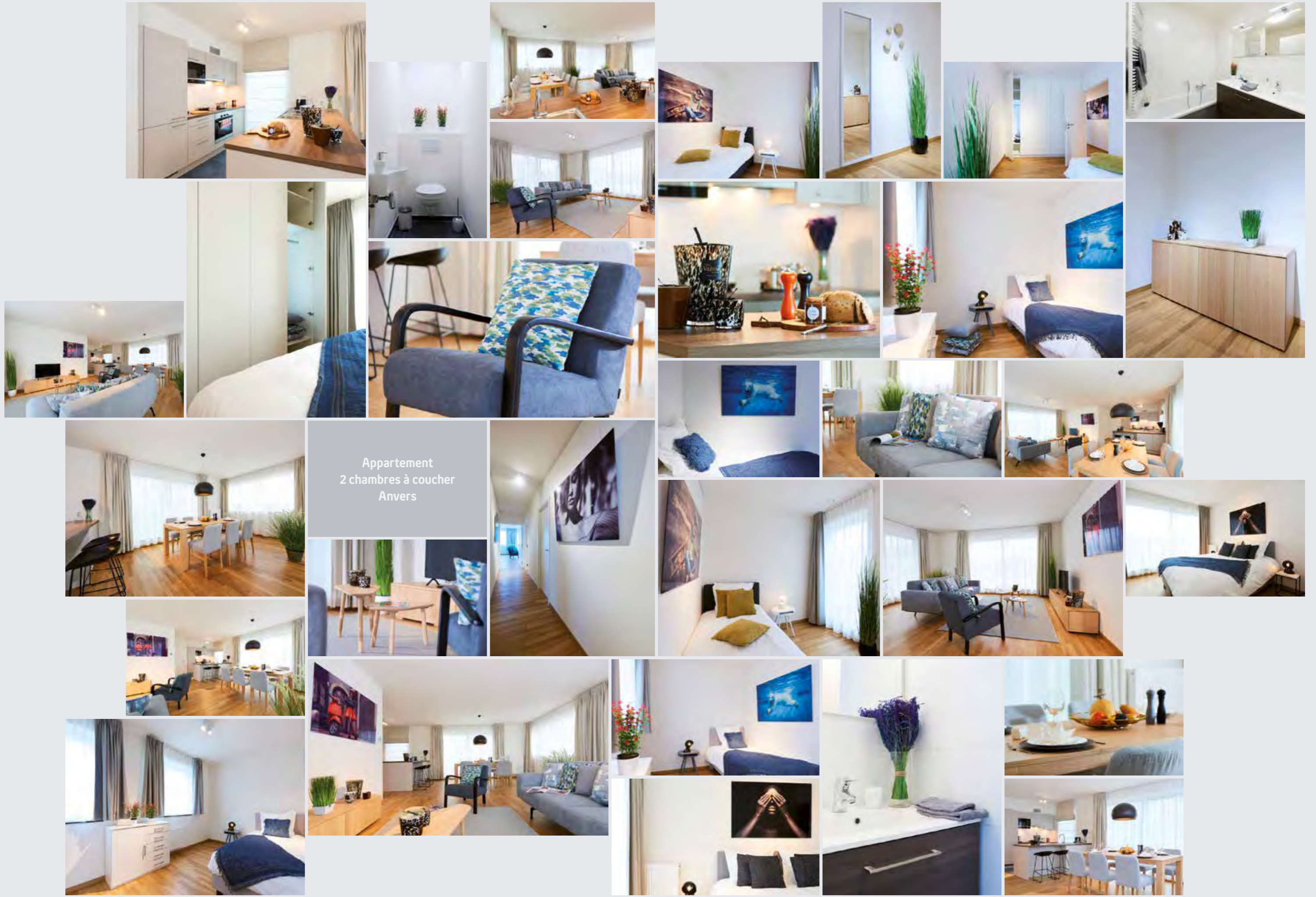
Et sachez que nous ne vous aidons pas seulement à aménager et à finaliser votre investissement immobilier. Nous sommes également heureux de mettre à disposition notre réseau de professionnels de l'immobilier et de gestionnaires... De cette façon, vous trouverez rapidement le bon locataire.

Louez rapidement et sans soucis. Nous nous faisons un plaisir de vous aider en tant qu'interlocuteur unique.



Appartement
2 chambres à coucher
Bruxelles





Appartement
2 chambres à coucher
Anvers

De cette façon, vous pouvez louer votre appartement sans aucun souci.

Vous avez décidé de louer votre bien ?
Préparez-le de manière optimale pour le marché locatif !

Prêt à louer

Location traditionnelle non-meublée

L'appartement que vous achetez n'est pas encore prêt à louer. Nous assurons un aménagement de base bien étudié. Le locataire n'a plus qu'à amener ses meubles et équipements ménagers.

- > Nous fournissons et plaçons l'éclairage fixe.
- > Nous installons des rails pour rideaux et/ou des rideaux sur mesure.
- > Nous construisons des armoires sur mesure si nécessaire..
- > Nous faisons les peintures si cela n'était pas prévu

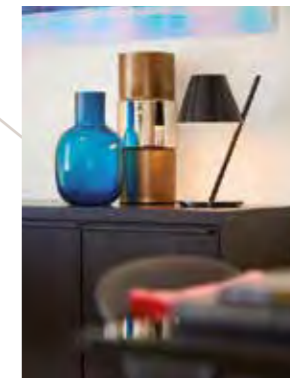
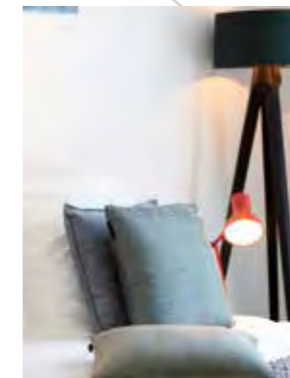
Prêt à emménager (clé en main)

Vous louez sous forme meublée et cherchez un meilleur rendement.

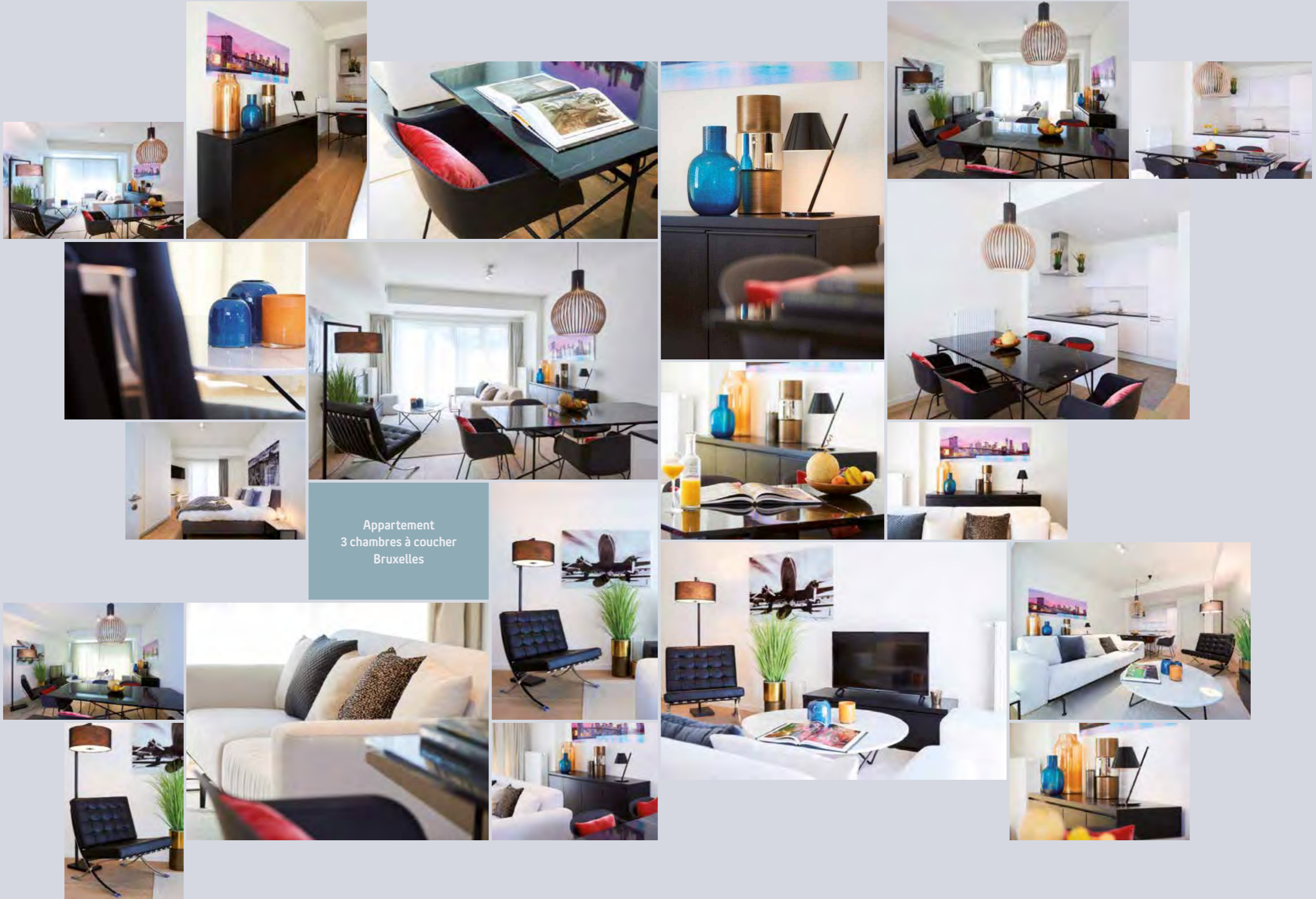
De plus en plus d'expatriés et de jeunes couples cherchent des appartements à louer déjà meublés et dont l'aménagement correspond à leurs attentes. Pour n'avoir qu'à défaire leurs valises dans un appartement clé en main qui sera leur nouveau chez eux. Nous aménageons votre appartement de manière à ce qu'il les séduise plus qu'un autre.

Non seulement nous préparons votre appartement à la location, mais nous le rendons en même temps prêt à l'emménagement.

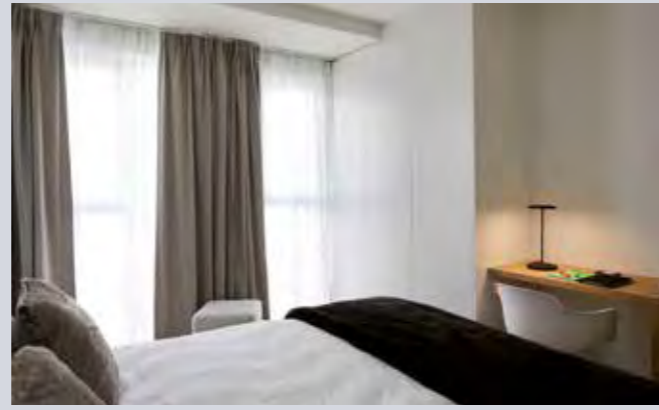
- > Nous plaçons des meubles neufs et modernes.
- > Nous installons tous les équipements ménagers.
- > Nous installons petits et grands appareils.
- > Nous décorons joliment l'appartement pour une ambiance cosy.



Location sans soucis



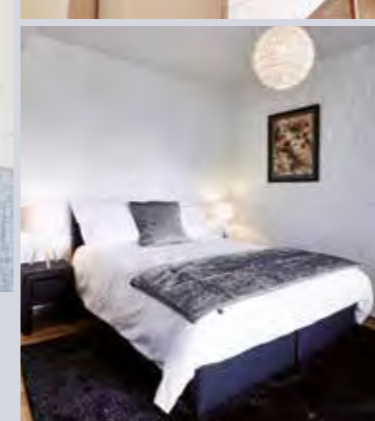
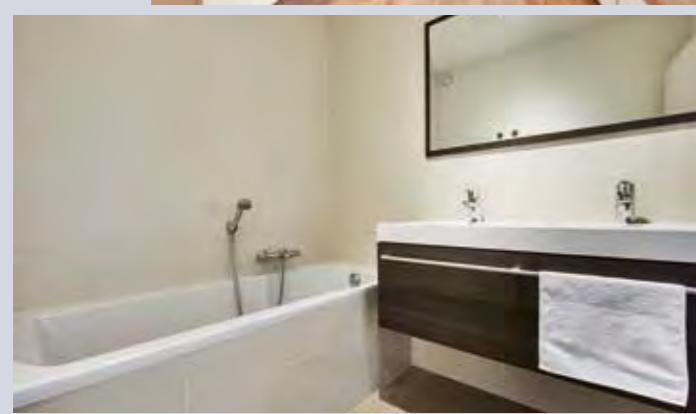
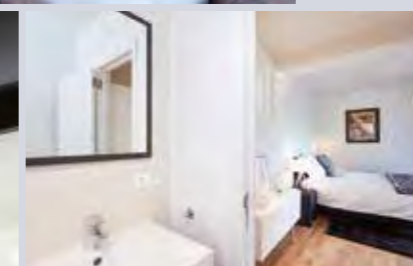
Appartement
3 chambres à coucher
Bruxelles



Appartement
3 chambres à coucher
Bruxelles



Appartement
1 chambre à coucher
Evere



Prêt à louer

**Aménagement intelligent.
Location rapide.
Rendement immédiat.**

Vous achetez un bien immobilier pour le louer ? Vous cherchez alors un rendement optimal. Nous vous offrons un service unique, qui gère tout cela pour vous.

Votre appartement sera prêt à être loué, rapidement et efficacement. Afin que vous bénéficiiez immédiatement d'un retour sur investissement. Sans que vous ayez des soucis à vous faire.

Comment finissons-nous votre appartement ?

- > Nous fournissons et plaçons l'éclairage fixe.
- > Nous installons des rails pour rideaux et/ou des rideaux sur mesure.
- > Nous construisons des armoires sur mesure si nécessaire.
- > Nous faisons les peintures si cela n'était pas prévu
- > Autres : Nous fournissons également de nombreuses choses pratiques, telles que crochets porte-serviettes, porte-rouleaux de papier toilette et systèmes de suspension de cadre, afin que votre locataire ne fasse pas de trous dans votre mur fraîchement peint. De cette façon, vous évitez les coûts lors d'un changement de locataire.

Votre locataire a immédiatement plus de confort. Vous aurez ainsi un meilleur locataire.

Nous ajustons notre finition par appartement, en fonction du prix de location prévu.



3 NIVEAUX DE PRIX STANDARD



Prêt à louer 'Essential'

Luminaire

- > Spots à fixer selon le plan
- > Spots à encastrer selon le plan (en cas de faux-plafond)

Rideaux

- > Rails pour rideaux, rideaux non compris
- > En option : rails pour rideaux de vitrage, voiles non compris

Armoires encastrées

- > Non comprises

Général

- > Crochets porte-serviettes
- > Dérouleur de papier WC

Peinture

- > En option



Prêt à louer 'Upgrade'

Luminaire

- > Spots à fixer selon le plan
- > Spots à encastrer selon le plan (en cas de faux-plafond) : possibilité d'installer des luminaires supplémentaires

Rideaux

- > Rails pour rideaux, rideaux compris
- > En option : rails pour rideaux de vitrage, voiles compris
- > Rideaux occultants dans toutes les chambres à coucher

Armoires encastrées

- > Dans le hall à portemanteau fixé au mur + miroir

Général

- > Crochets porte-serviettes et dérouleur de papier WC
- > Système de suspensions pour tableaux

Peinture

- > En option



Prêt à louer 'High-End'

Luminaire

- > Spots à fixer selon le plan
- > Spots à encastrer selon le plan (en cas de faux-plafond) : possibilité d'installer des luminaires supplémentaires, de déplacer les luminaires existants et de boucher les découpes vides de luminaires

Rideaux

- > Rails pour rideaux, rideaux compris
- > En option : rails pour rideaux de vitrage, voiles compris
- > Stores américains en option
- > Stores vénitiens en bois en option
- > Commande électrique en option
- > Rideaux occultants dans toutes les chambres à coucher

Armoires encastrées

- > Armoire encastrée ouverte ou fermée dans le hall
- > Armoire encastrée dans la/les chambre(s) à coucher

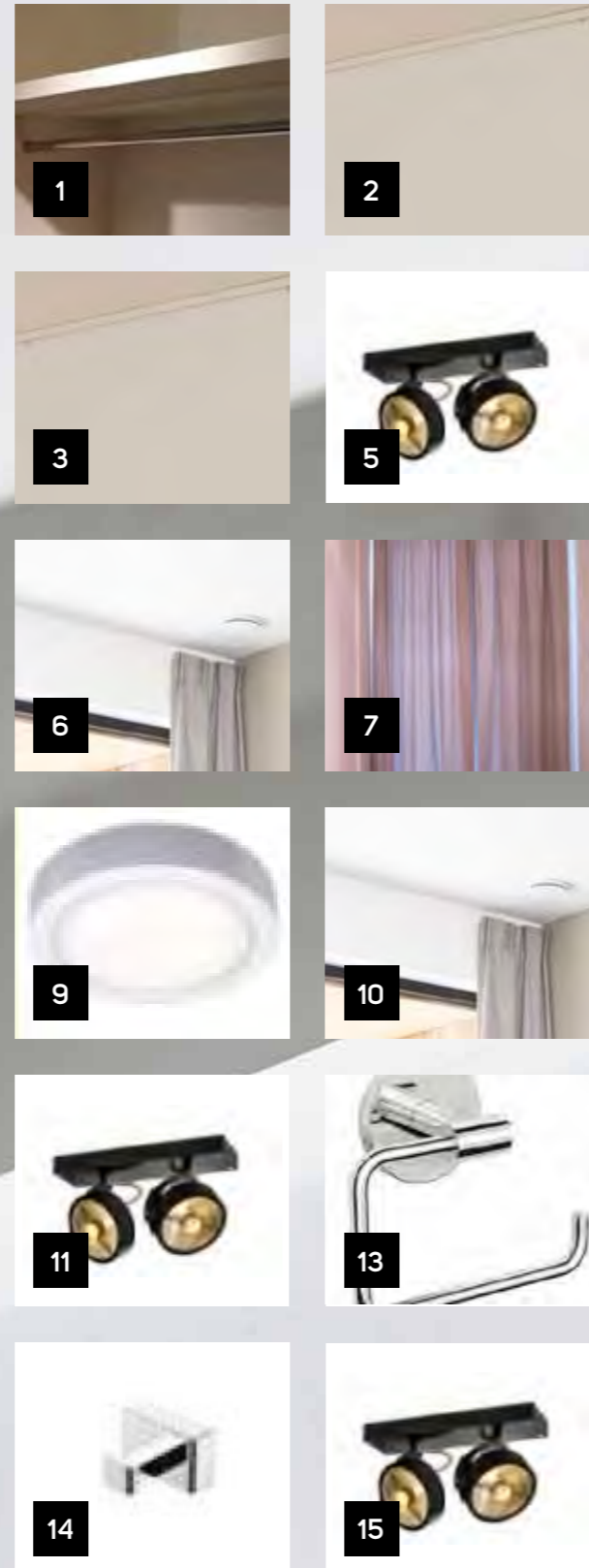
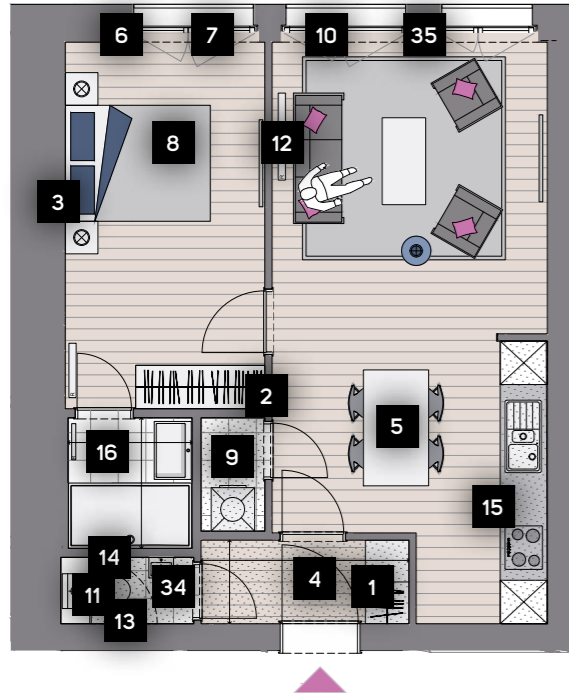
Général

- > Crochets porte-serviettes et dérouleur de papier WC
- > Système de suspensions pour tableaux
- > Étagères dans le débarras

Peinture

- > En option

Prêt à louer Exemple



CONSEIL :

Les rideaux et les armoires personnalisées influencent le prix, ils ne sont pas toujours nécessaires. Nous nous faisons un plaisir de vous conseiller au niveau de votre choix.

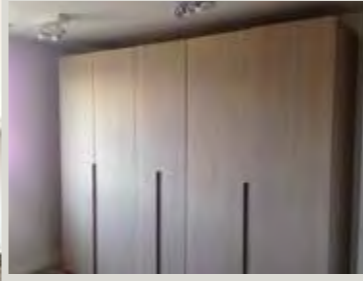
PRÊT A LOUER

CUISINE	Spot Kal 2 Noir	1,00	€ 231,59	15
LIVING	Rideaux essentiel sans rail dimout (prix par mètre)	3,00	€ 534,48	35
	Rail pour rideau simple par mètre courant fenêtre	3,00	€ 141,18	10
	Spot Kal 2 Noir	1,00	€ 231,59	11
	Cimaises par mètre courant	3,50	€ 150,92	12
CHAMBRE 1	Rail pour rideau simple par mètre courant fenêtre	1,70	€ 80,00	6
	Rideaux essentiel sans rail blackout & Madrid (prix par mètre)	1,70	€ 302,87	7
	Spot Kal 2 Noir	1,00	€ 231,59	8
	Cimaises par mètre courant	5,20	€ 224,22	3
TOILETTE	Spot encastré Dolix IP44 blanc (salle de bain)	1,00	€ 57,00	34
	Crochet de serviette Essential Chrome	1,00	€ 61,88	14
	Porte Rouleau papier hygénique	1,00	€ 49,76	13
BUANDERIE	Plafonnier Moon 180 Blanc Led	1,00	€ 78,02	9
SALLE DE BAIN 1	Plafonnier Disc blanc (salle de bain)	1,00	€ 123,21	16
SALLE À MANGER	Cimaises par mètre courant	2,00	€ 86,24	2
	Spot Kal 2 Noir	1,00	€ 231,59	5
HALL	Armoire encastré ouverte pour le Hall	1,20	€ 495,77	1
	Spot Kal 1 noir	1,00	€ 149,15	4
		PRIX D'ACHAT	hors TVA	€ 3.461,06
			TVA inclus	€ 4.187,88



Maison témoin
Gand





Maison témoin
Bruges



Prêt à emmén

**Joliment décoré.
Loué rapidement.
Un rendement plus élevé.**

En tant qu'investisseur à la recherche de quelque chose en plus, la location d'un appartement meublé est faite pour vous.

De plus en plus d'expatriés et de jeunes couples cherchent des appartements à louer déjà meublés et dont l'aménagement correspond à leurs attentes. Pour n'avoir qu'à défaire leurs valises dans un appartement clé en main qui sera leur nouveau chez eux. Nous aménageons votre appartement de manière à ce qu'il les séduise plus qu'un autre.

En plus de préparer à la location :

- Nous plaçons des meubles neufs et modernes.
- Nous installons tous les équipements ménagers.
- Nous installons petits et grands appareils.
- Nous décorons joliment l'appartement pour une ambiance cosy.

Vous louez meublé et cherchez un meilleur rendement.

La décision de louer meublé ne doit pas nécessairement être prise lors de la décision de préparer votre appartement à la location. Cela peut également être fait plus tard, en fonction de la demande du marché. Nous l'avons déjà dit, c'est vous qui choisissez le rythme.

ager (clé en main)



3 NIVEAUX DE PRIX STANDARD



Essential

- > Mobilier contemporain
- > Sièges robustes et confortables
- > Appareils ménagers de grandes marques
- > Boxsprings ou lits contemporains



Upgrade

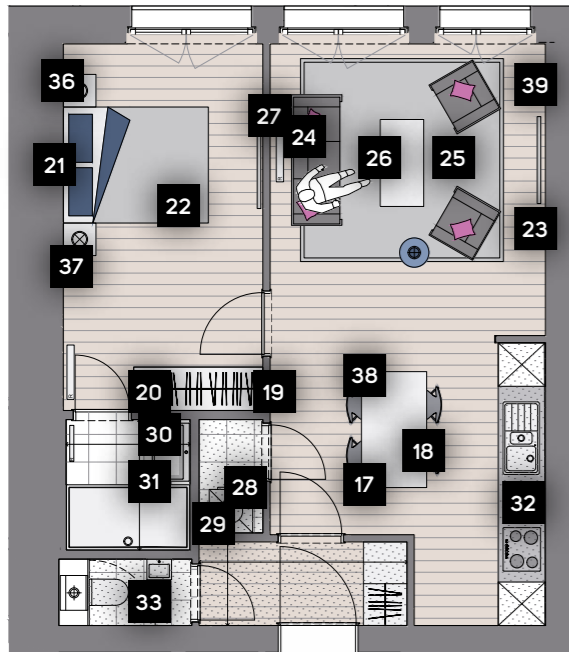
- > Vastes collections de mobilier raffiné
- > Large assortiment de sièges très confortables
- > Appareils ménagers de grandes marques
- > Boxsprings contemporains pour un sommeil optimal



High-End

- > Collections de meubles raffinés, larges variations et nombreux coloris, travail sur mesure
- > Canapés design sur mesure offrant le plus grand confort, vaste palette de tissus et coloris
- > Appareils ménagers de grandes marques
- > Boxsprings parfaitement adaptés à votre sommeil, vaste palette de tissus et coloris

Prêt à emménager Exemple



17



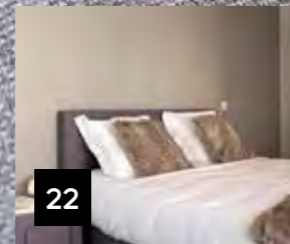
18



19



21



22



23



25



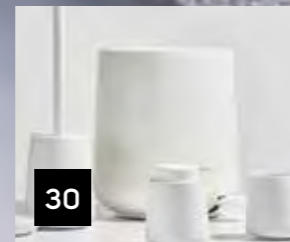
26



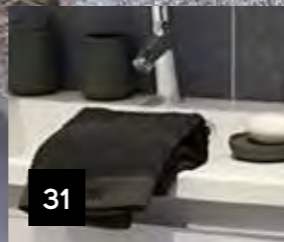
27



29



30



31



33



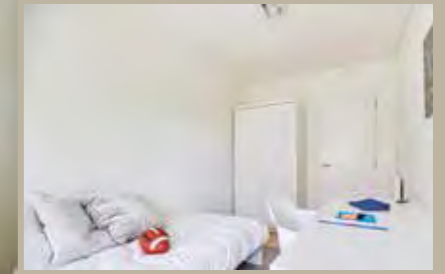
36

CONSEIL :

La majorité des meubles est développée par nos soins, en ligne avec les tendances immobilières actuelles. Nous garantissons une qualité optimale comme celle qu'on retrouve dans les meilleurs magasins de meubles. Pas question de meubles en kit !

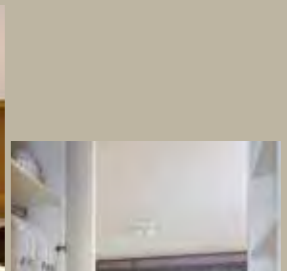
PRET A EMMENAGER

CUISINE	Electroménager Essential Philips (aspirateur, percolateur, bouilloire, fer à repasser, petit aspirateur, toaster)	1,00	€ 379,32	
	Vaisselle (1 chambre) Upgrade	1,00	€ 606,37	32
LIVING	Lampadaire Tripod Noir	1,00	€ 97,35	39
	Décoset Essential Dekocandle (4 pièces)	1,00	€ 171,24	38
	Electro Ménager Smart TV Essential	1,00	€ 729,29	
	Meuble TV City 2 tiroirs noir	1,00	€ 422,02	23
	Canapé Pich 2 places (171) tissu Combi Crème	1,00	€ 918,58	24
	Tapis High Line 160 x 230 gris clair	1,00	€ 223,47	25
	Table de salon CITY Noir 80	1,00	€ 306,85	26
	Cadre - Toile 80/120	1,00	€ 182,73	27
CHAMBRE 1	Lampadaire Me noir	2,00	€ 159,75	37
	Table d'appoint nout	2,00	€ 179,31	36
	Lit Boxspring 160 Tissu Pinot Greige matelas & tête de lit inclus	1,00	€ 1.018,77	22
	Garde robe Quadra Porte Couissante miroir inclus 181 (229H) alpine blanc (poignées couleur copus)	1,00	€ 642,83	20
	Cadre - Toile 70/100	1,00	€ 131,94	21
TOILETTE	Ensemble de toilette upgrade Blanc (brosse de toilette + poubelle)	1,00	€ 82,59	33
BUANDERIE	Electroménager Zanussi Machine à laver	1,00	€ 551,51	29
	Electroménager Zanussi Séchoire	1,00	€ 485,63	28
SALLE DE BAIN 1	Serviettes Essential (Talis) Blanches (2+2+2+2+tapis de bain)	1,00	€ 93,41	31
	Ensemble salle de bain upgrade Blanc : distributeur de savon, porte-savon, tasse pour l'eau, tasse à boire, gobelet	1,00	€ 75,38	30
SALLE À MANGER	Table City Noir 180	1,00	€ 502,76	17
	Chaise City Aura 15 Gris clair	4,00	€ 386,34	18
	Cadre - Toile 80/120	1,00	€ 182,73	19
	PRIX D'ACHAT	hors TVA	€ 8.530,14	
		TVA inclus	€ 10.321,47	
	PRIX PAR MOI POUR LA LOCATION/LEASING	3 ans, hors TVA	€ 279,60	
		5 ans, hors TVA	€ 184,82	

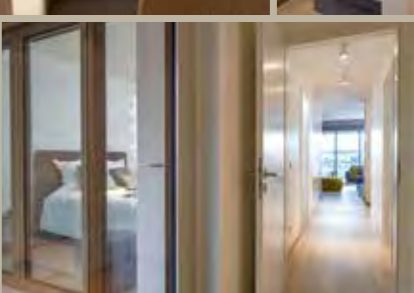
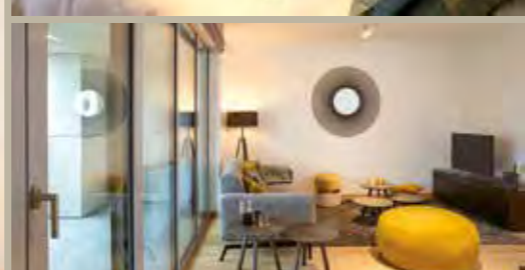
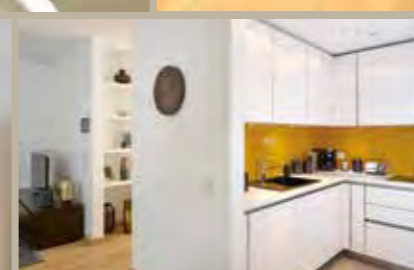


Appartement témoin
Bruxelles





Appartement
2 chambres à coucher
Luxembourg



Appartement
1 chambre à coucher
Bruxelles

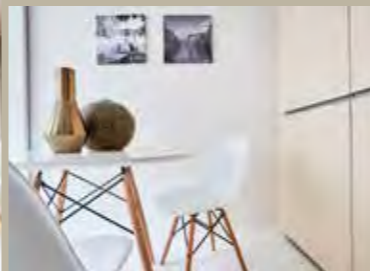




Appartement
2 chambres à coucher
Bruxelles



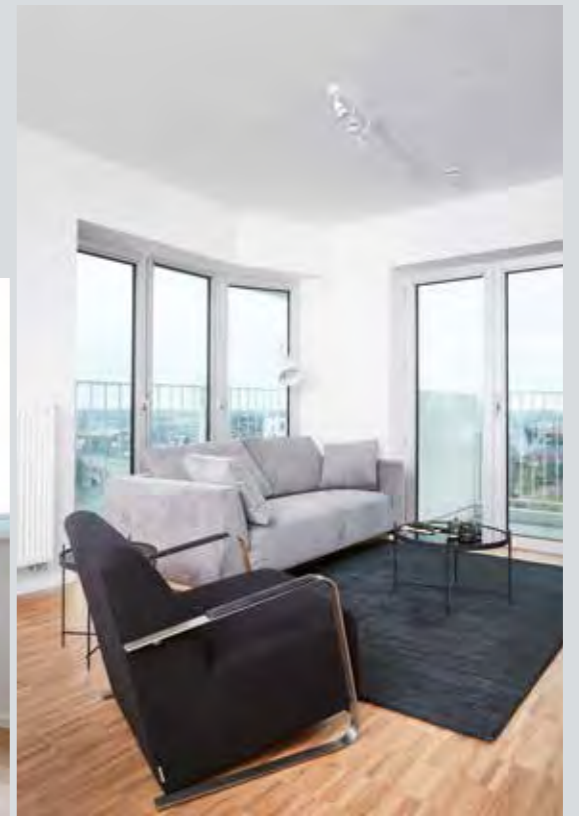
Appartement
1 chambre à coucher
Anvers



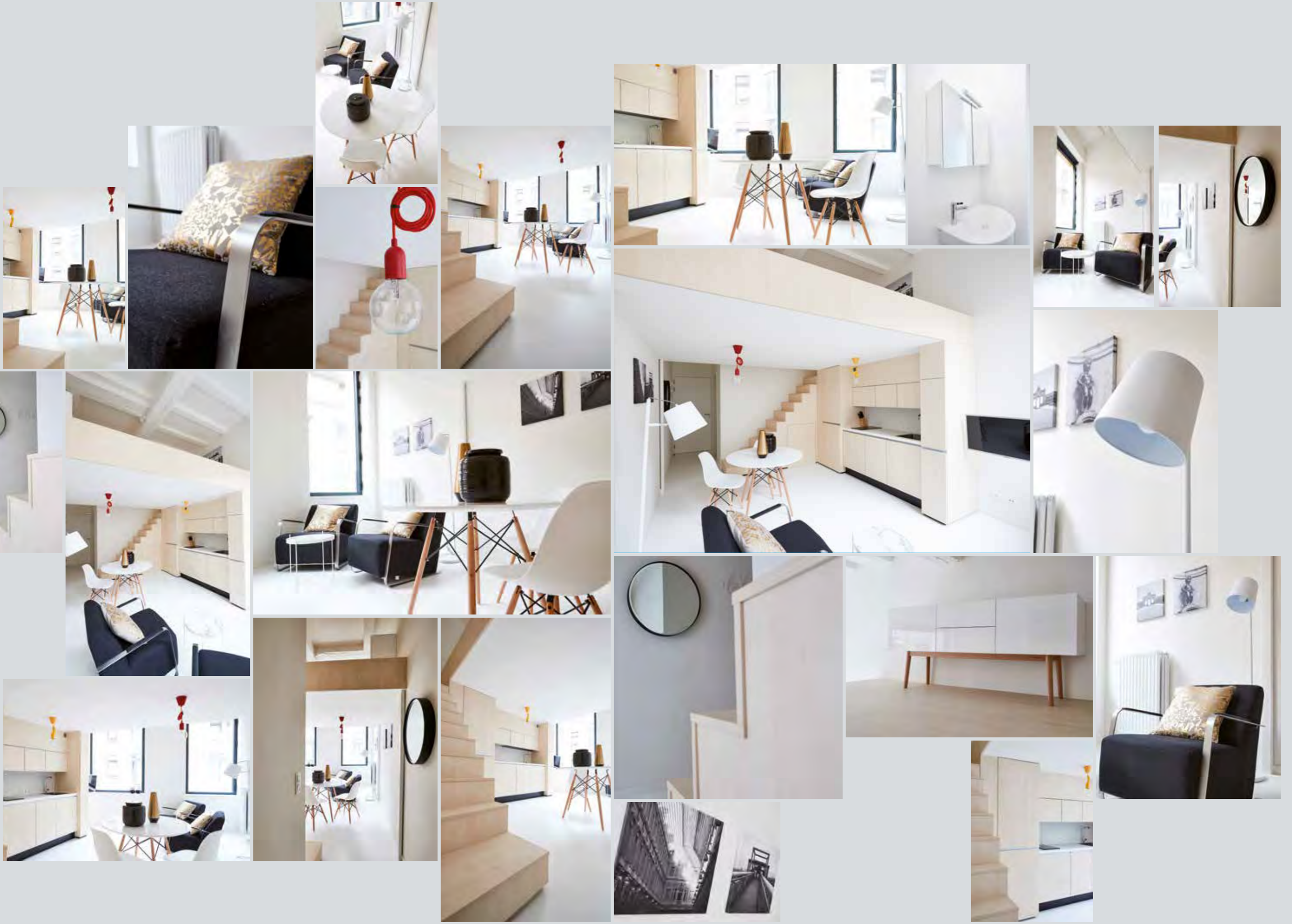


La mission

“ WeStage=
location à court terme
d'intérieur et de décoration
pour vendre
plus rapidement et mieux
des biens immobiliers







We Stage

Vendre un bien immobilier plus rapidement et plus cher ? Pensez à WeStage.

Frentlife a développé WeStage spécialement pour les agences immobilières et les autres professionnels de l'immobilier. La décoration donne aux acheteurs intéressés un aperçu de ce à quoi pourrait ressembler leur nouvelle maison. Ne les laissez pas visiter un bien vide, mais une maison ou un appartement soigné et décoré avec goût.

C'est ce que WeStage représente : aménager temporairement un bien vide de telle sorte que les chances d'une vente rapide augmentent considérablement.

Styler les maison est en vogue, et WeStage ouvre la voie.



WeStage

Un minimum de ressources, pour des résultats optimaux.

Home styling / Home staging:

- > Se focalise sur les éléments positifs d'une habitation.
- > Procure à l'acheteur lors de sa visite une sensation agréable.
- > Différencie une maison des biens 'vides' proposés sur le marché.
- > Permet d'obtenir des photos attrayantes rendant l'annonce plus alléchante.
- > Met le professionnalisme de l'agent ou du promoteur en avant.
- > Augmente considérablement les chances d'obtenir un prix de vente maximal.
- > Fait en sorte que le bien trouve beaucoup plus vite acquéreur.

WeStage propose des atouts pour le home styling :

- > Vaste assortiment.
- > Différents styles d'habitation.
- > Délais de livraison rapides.
- > Contrats simples.
- > Prix fixe par période de location.
- > Beaucoup d'expérience en ce qui concerne la décoration de maisons et d'appartements nouvellement construits.
- > L'assurance pendant la période de location est comprise.

Bien sûr, nous pouvons également peindre et accrocher des points lumineux si nécessaire. Nous réalisons un devis personnalisé sans engagement



Prix 3 mois :

- 1 chambre à coucher: 1.999 €*
- 2^e chambre à coucher: + 99€*
- 3^e chambre à coucher: + 99€*
- 4^e chambre à coucher: + 99€*

Si besoin d'ascenseur: + 99€*

Prolongement de 3 mois :

999 €*

Frais de déplacement

pendant la période de location
699 €*

Compris:

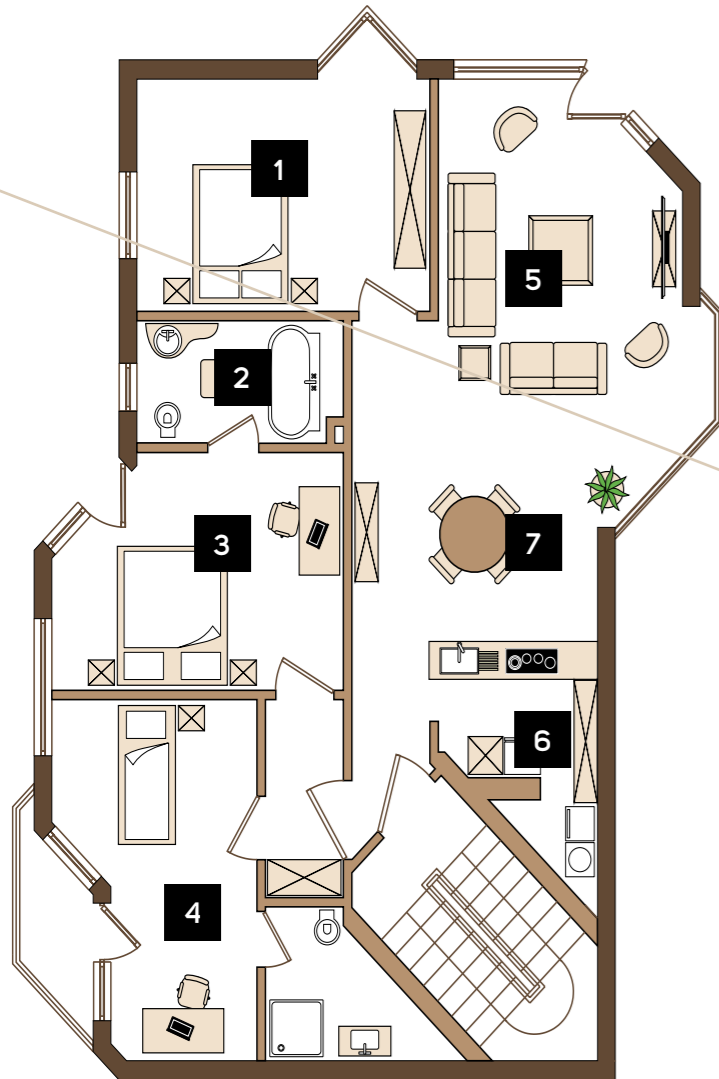
- > livraison et montage
- > évacuation après le contrat de location
- > décoration spatiale et conviviale de manière optimisée
- > assurance pour le mobilier
- > faux-rideaux (à voir ensemble)

Pourquoi relooker ?

- > Une décoration conviviale fait vendre plus vite
- > L'investissement est récupéré par un prix plus élevé
- > Octroyer une intelligence spatiale aux pièces

* prix hors TVA

WeStage Détail



1 Chambre à coucher 1

Meubles
Sommier tapissier
2 tables de nuit
Étagère/Armoire

Décoration
Tableau
Literie entière lit
Coussin(s) décoratif(s)
Plaid
Lampes de chevet

2 Salle de bains

Décoration
Serviettes pour invités
Serviettes de bain
Veilleuses
Accessoires de salle de bains

3 Chambre à coucher 2 (Chambre d'enfant)

Meubles
Lit/Box 1 personne
1 table de nuit
Bureau

Décoration
Tableau
Literie entière lit
Coussin(s) décoratif(s)
Lampe(s) de chevet
Jouets

4 Chambre à coucher 3

Meubles
Lit/box 1 ou 2 personnes
Table(s) de nuit
Bureau ou étagère/armoire

Décoration
Tableau
Literie entière lit
Coussin(s) décoratif(s)
Plaid
Lampe(s) de chevet

5 Séjour

Meubles
Salon (fauteuil en
différentes configurations)
Table basse
Meuble télé

Décoration
Tapis
Tableau
Lampe de table ou lampadaire
Coussin(s) décoratif(s)
Cadre(s) pour photos
Bougie(s) photophore(s)
Bougeoir(s)
Plantes

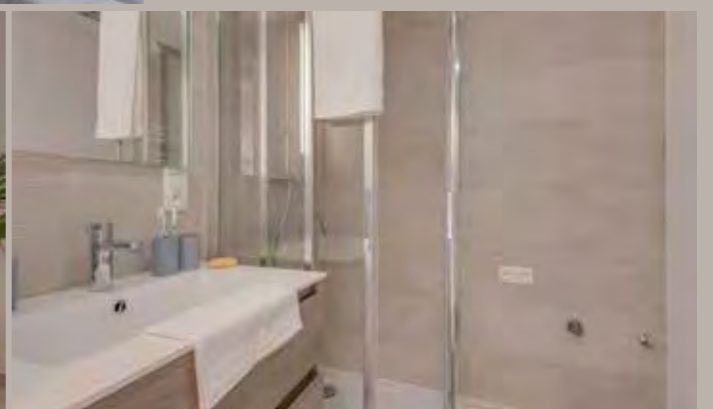
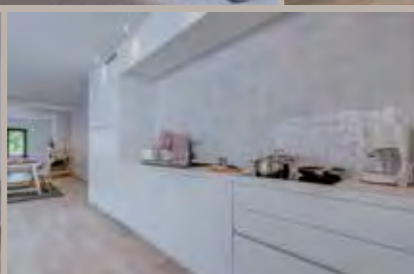
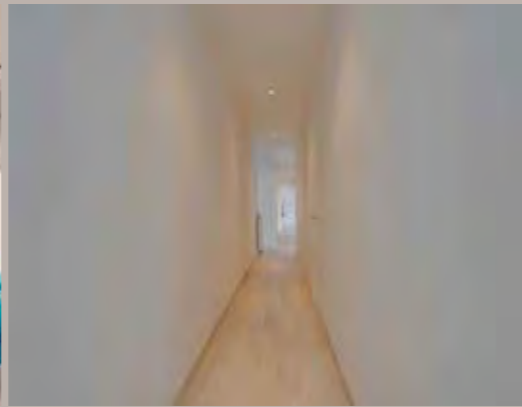
6 Cuisine

Décoration
Cuisine 'mise en scène'

7 Salle à manger

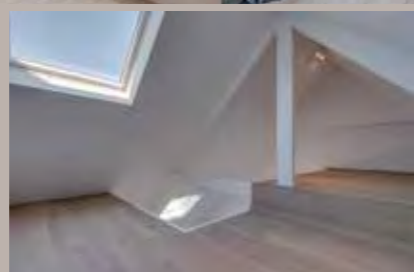
Meubles
Table
4 chaises
Buffet ou armoire à bar

Décoration
Tableau
Vase
Bol avec fruits décoratifs
Chemin de table
Assiettes avec couverts
Élément décoratif buffet













Sont des concepts de

Intergem bv

Siège social :
Intergem bv
Marcus Van Vaernewyckstraat 21
9030 Mariakerke
BE 0534 758 822

Siège opérationnel :
Frentlife / WeStage
Stedestraat 51
8530 Harelbeke
0800 25 552
office@frentlife.com

Les autres concepts
d'Intergem bv sont

Cosylife
info@cosylife.com

cosylife

Frent Life Fund
tom@intergem.ch



